

部分学生宿舍内外环境现状初步调研

2021.04

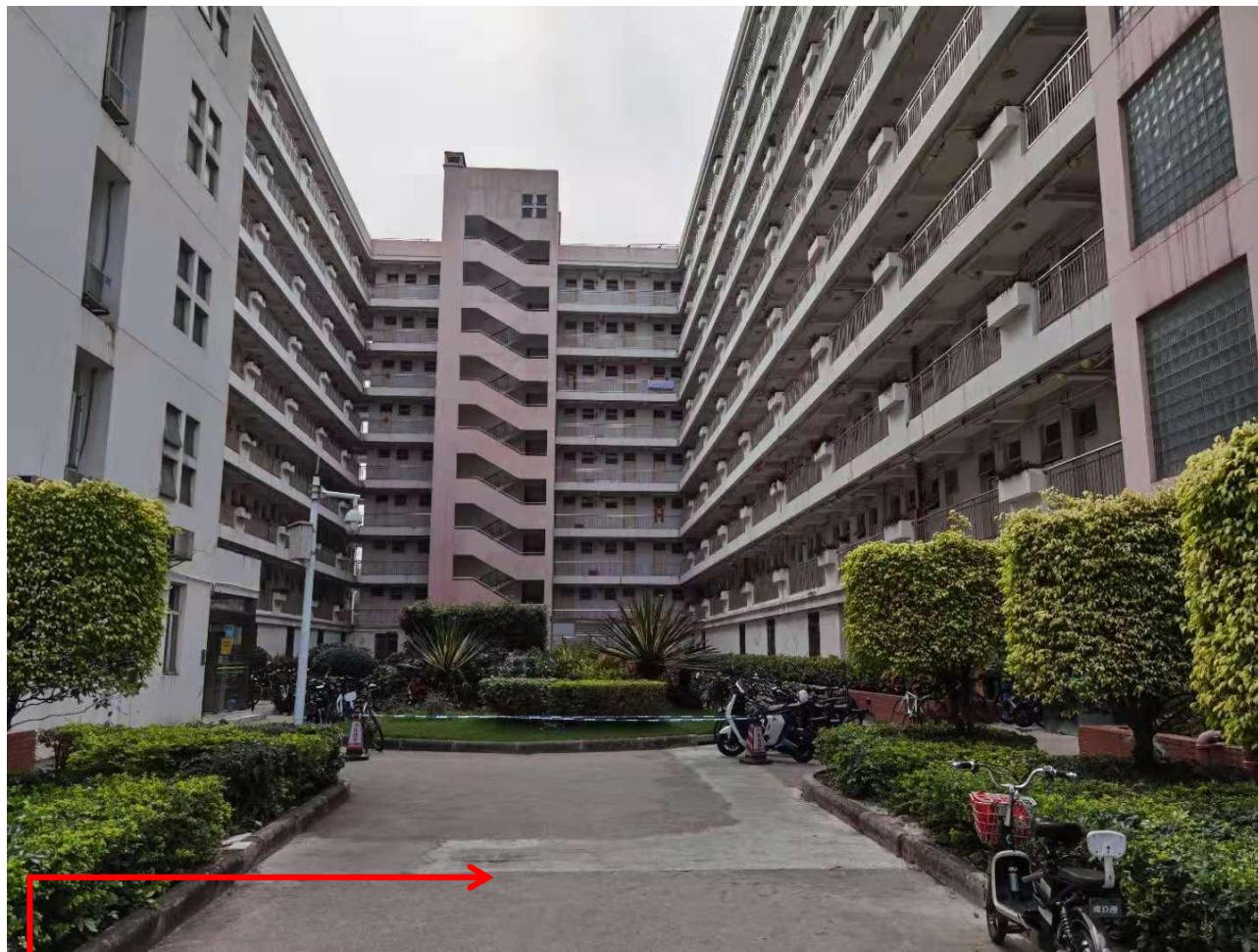
01 |

真如苑A区学生宿舍1栋

学一栋（真如）宿舍平面图

真如苑共计九层，二至九为学生宿舍，配备电梯。

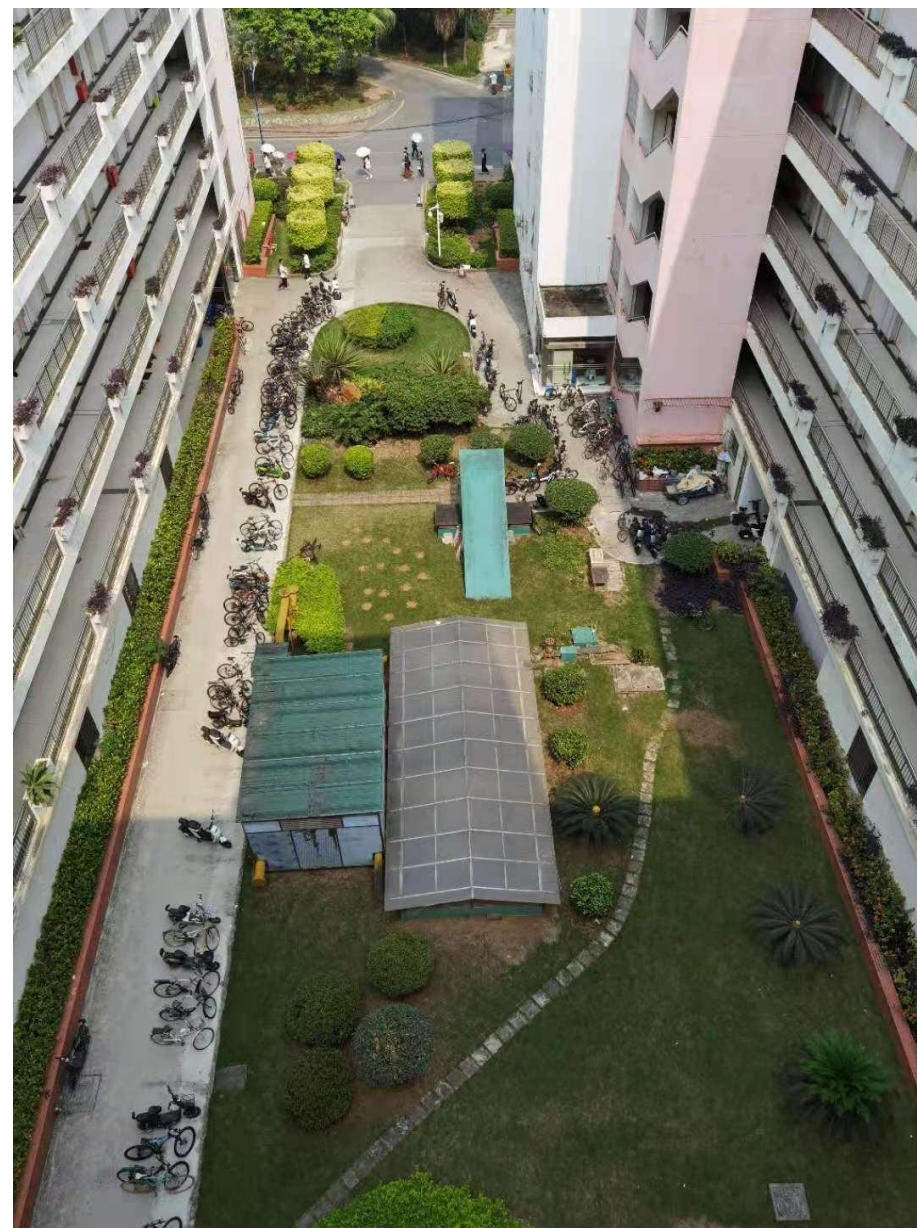
入口一览



右侧入口



外部环境总览



左侧入口





紧急逃生出口

锅炉房及入口、输水管道

左侧宿舍楼

右侧宿舍楼



单间宿舍总览
(以417为例设置大门和厕所窗)

宿舍楼过道



宿舍内部（以417为例）



过道



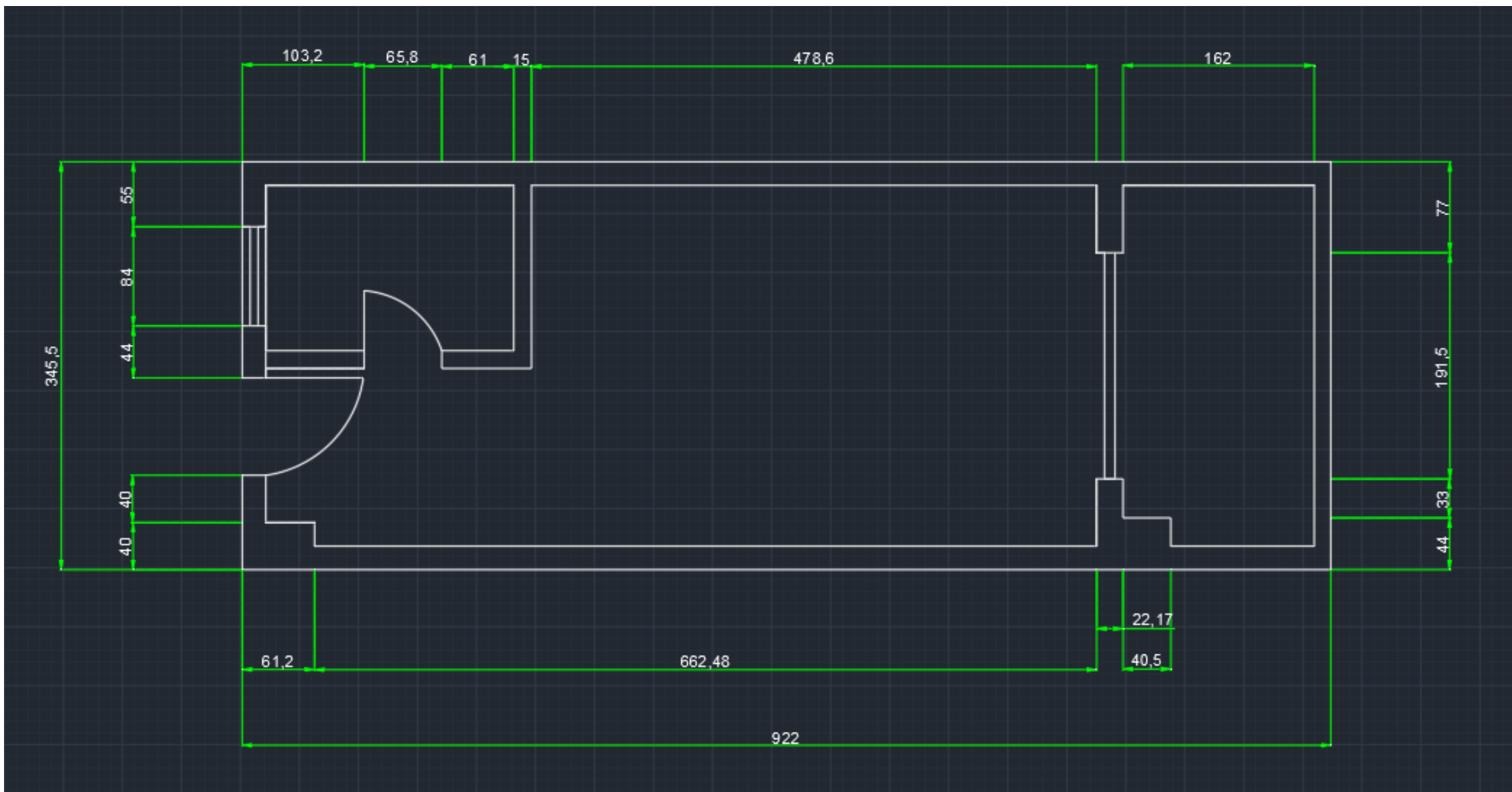
内部环境

厕所和阳台
(使用广角, 实际面积比图示小)



单间宿舍平面图 (以417为例)

单位: cm



宿舍楼问题汇总（个人观点）

一、单车堆放问题

学生家庭条件改善，交通工具（如电动车、自行车）日益增多，且集中在入口位置，产生的“过道拥挤”问题。





二、空间利用不当

学生动线局限，花圃（红框）基本无人流走动，仅仅起到绿化作用。
宿舍一楼为仓库，各种各样的物品堆积，楼道布满灰尘。



仓库（视频，点击播放）



02 |

真如苑学生宿舍7栋



门厅（功能组织对当今生活需求考虑不足，室内设计艺术性不足，标识缺乏）



宿舍无电梯、没有独立阳台，内庭院景观杂乱，每个宿舍都在走廊放置洗衣机



对洗衣机的处理有没有更好的组织方式？

管线全部裸露，杂乱

对垃圾收集点位置缺乏考虑





墙面斑驳，防水层破坏，引起家具受潮变形，如何加强防水？构造设计？



改成4人间，家具设计？窗台空间怎么利用？宿舍室内艺术性创作？宿舍没有独立阳台，洗衣粉晾衣服有无更好的解决方式？宿舍区是否需要增加公共空间？哪些活动空间？

卫生间管道裸露

03 |

真如苑21B学生宿舍3栋



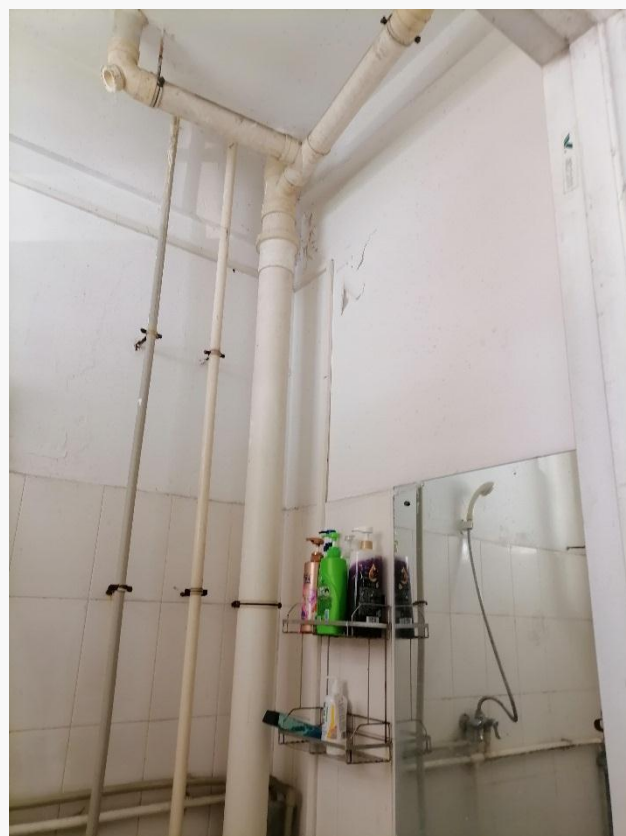
门厅 (功能组织对当今生活需求考虑不足, 管线裸露、室内设计艺术性不足, 标识缺乏)



外走廊，有电梯，平面对垃圾收集点、热水站的空间和位置缺乏考虑，管线裸露



4人间，层高较高，3.2米左右，有独立阳台，阳台宽度1.8米左右，室内较宽敞，室内设计如何增加舒适性和艺术性



卫生间管道裸露，杂乱，室内如何整合设计？

宿舍单元门口没有考虑临时物品放置
每层宿舍建筑是否增加其他空间？

04

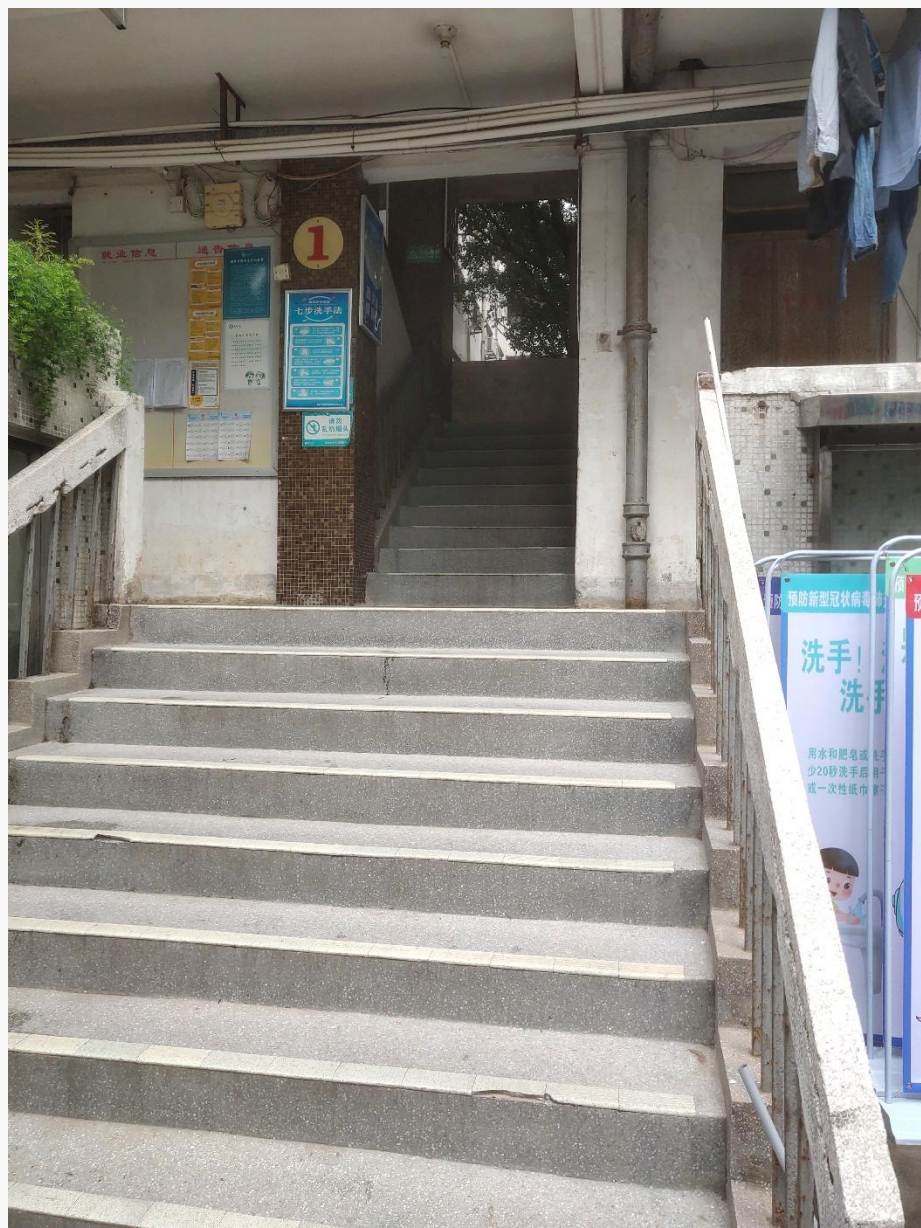
金陵苑学生宿舍11栋

金陵苑共计九层，无配备电梯。

学一栋（金陵）11栋宿舍平面图



楼梯



入口



单间宿舍总览
(以320为例设置大门和厕所窗)

宿舍楼过道



宿舍内部 (以320为例)

内部环境

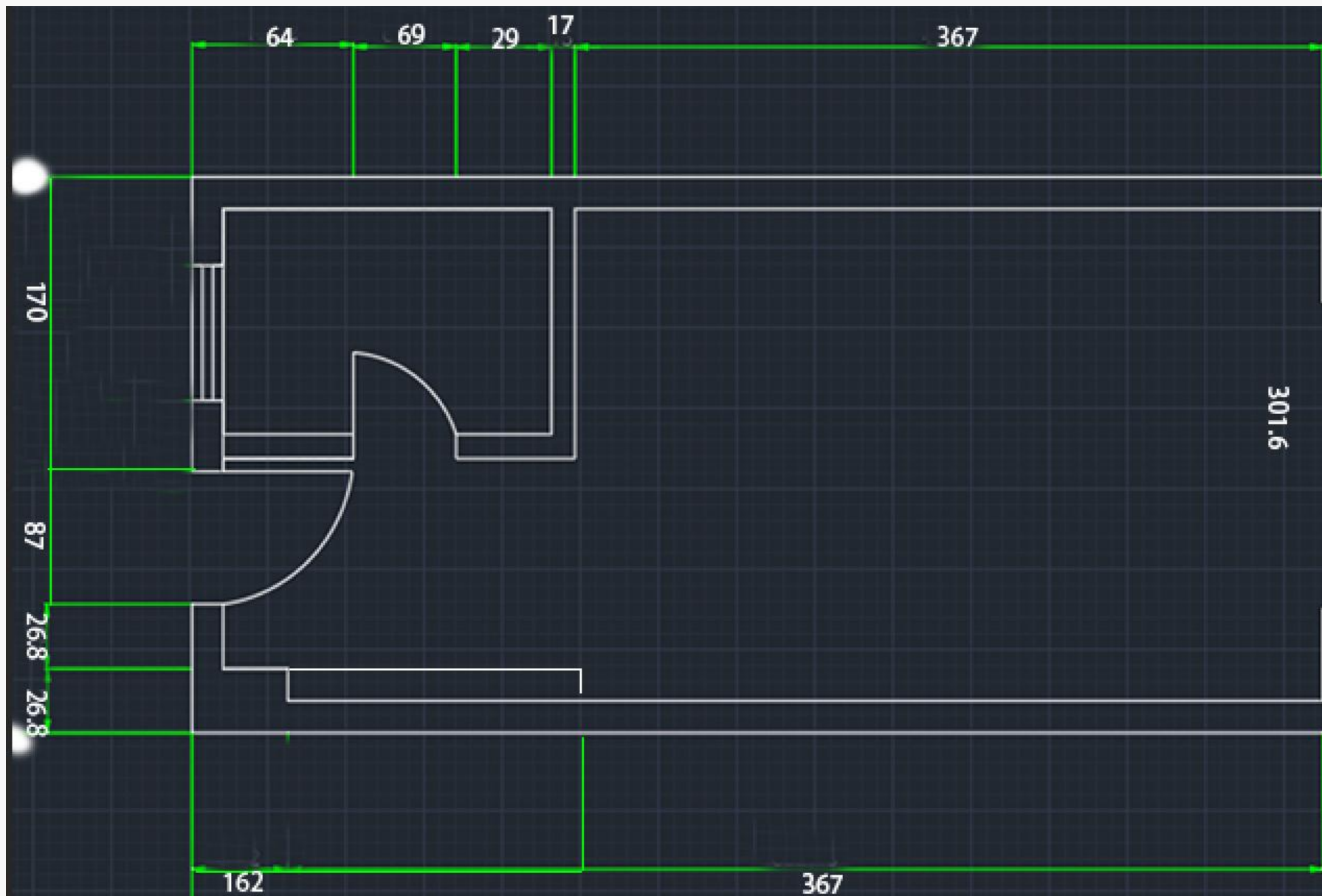


厕所



单间宿舍平面图 (以320为例)

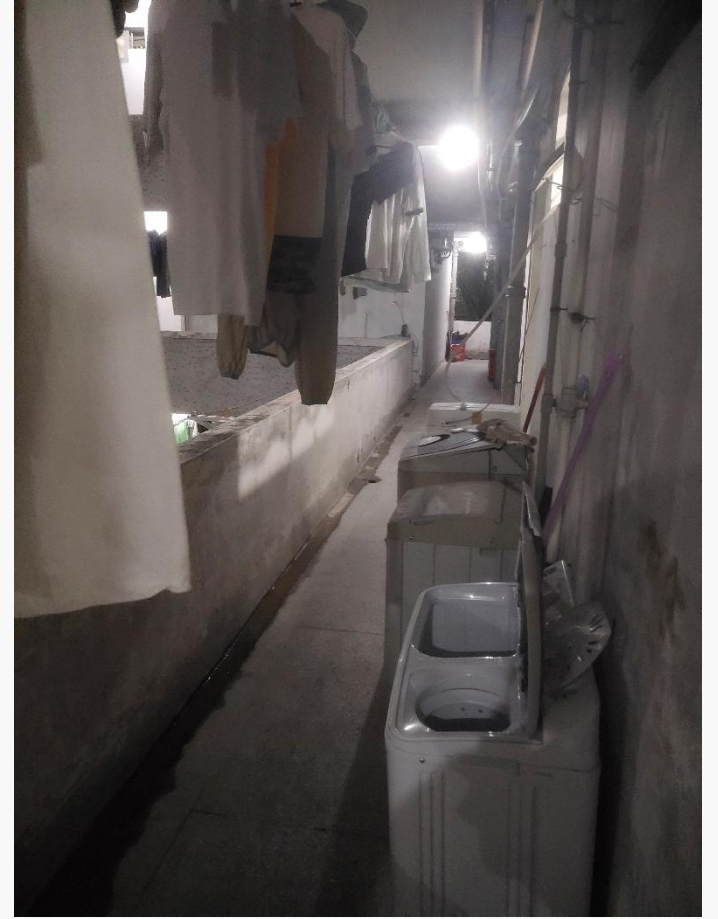
单位: cm



内部与外部环境



问题



管道电线外露，内部掉漆，70年代风格的建筑，宿舍没有独立阳台，洗衣粉晾衣服有无更好的解决方式？对洗衣机的摆放是否有更好的方法？

05 |

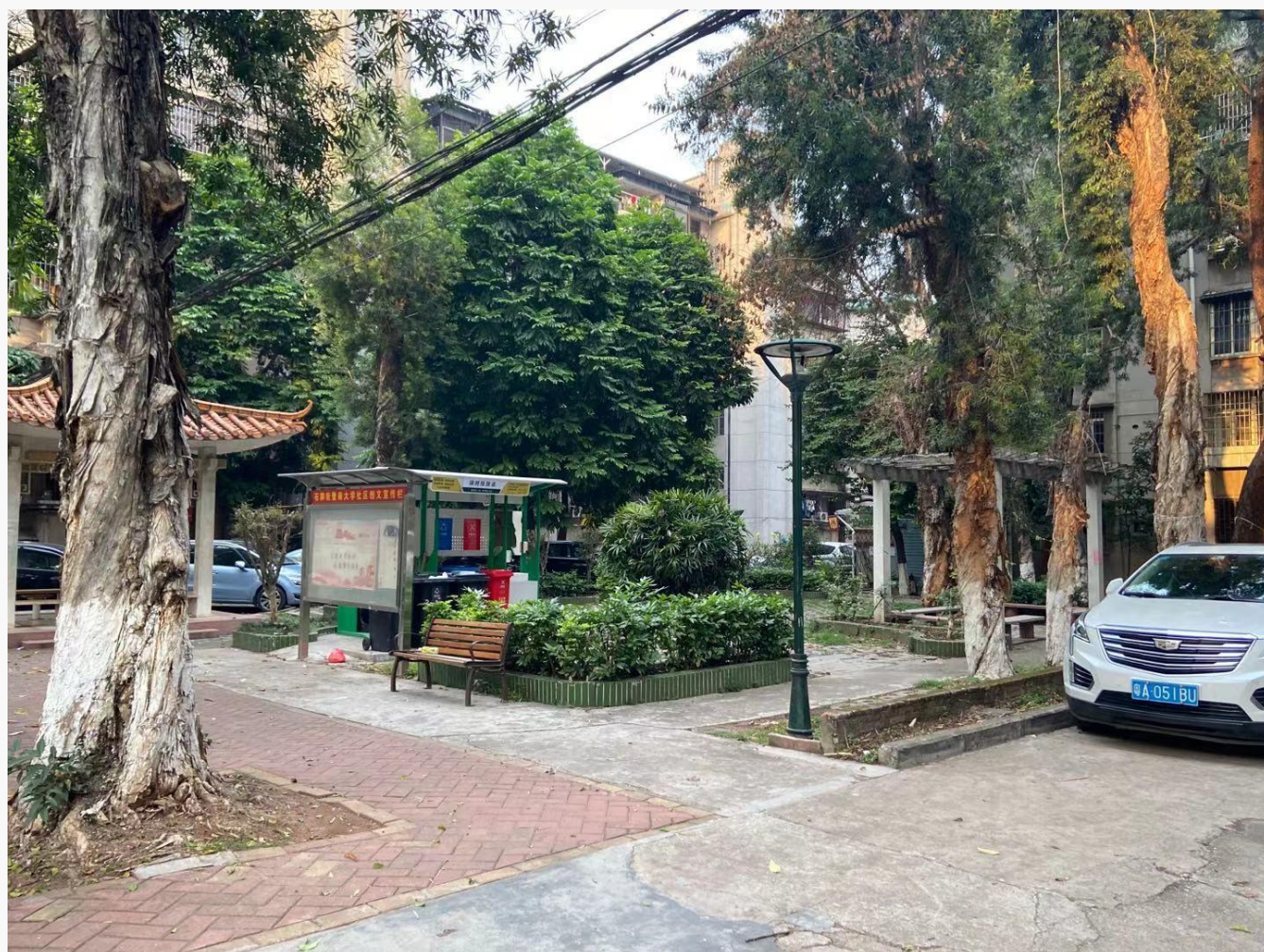
垃圾处理点美化设计

地点一： 位于暨大附小附近，在家属区的16号楼和12号楼之间，设置在一个休闲娱乐公园侧。

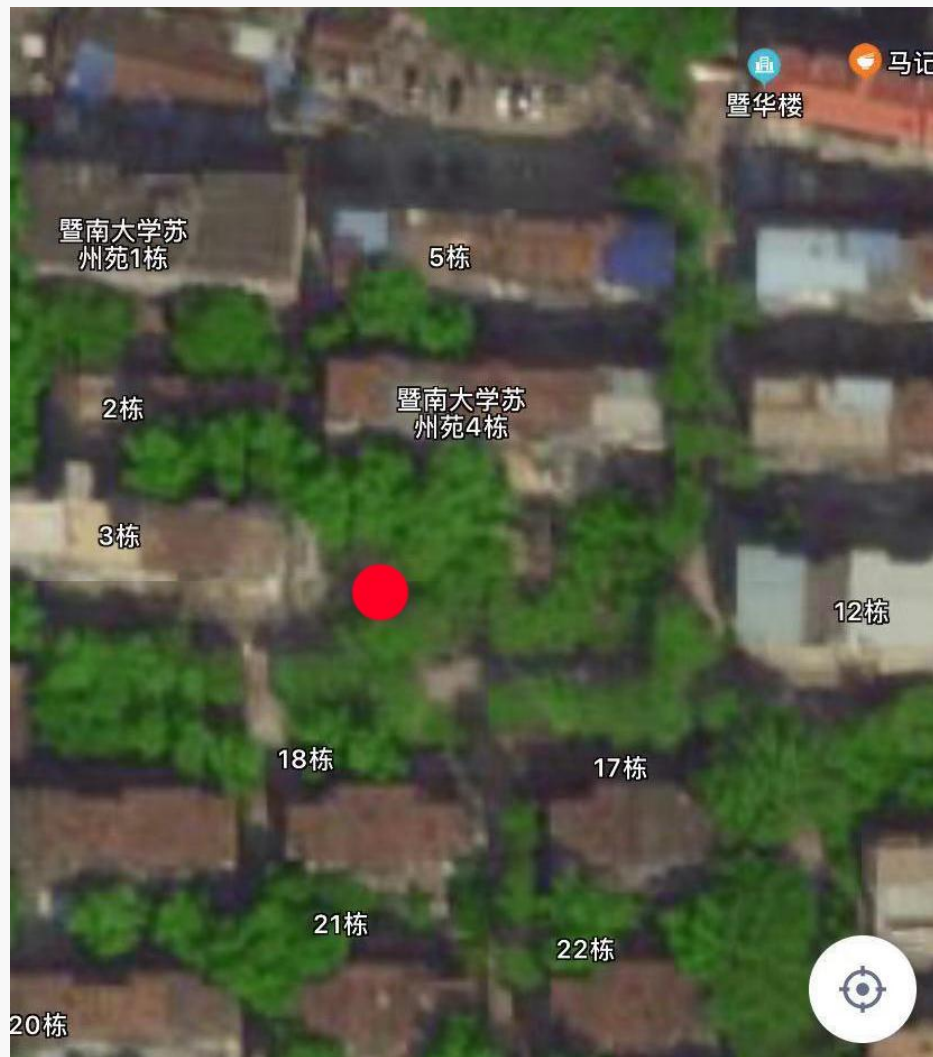


地点二： 位于羊城苑17栋、19栋和16栋围合的绿化小院子中。





地点三：位于苏州苑3栋、12栋和4栋围合的绿化空间侧。





地点四：位于苏州苑31栋西侧通向石牌菜场校门附近。





